



Tlakoměr standardní s ocelovým měřicím systémem

Jmenovitá velikost	100; 160
Připojení	spodní (radiální) zadní (axiální)
Třída přesnosti	1,6; 1 DIN 16 128



Popis, použití

Standardní tlakoměr pro běžné měření tlaků kapalin a plynů, které nepůsobí korozivně na ocel tř.11 a nekystalizují.

Pouzdro tlakoměru je vyrobeno z černě lakovaného ocelového plechu nebo z nerezové oceli .

Měřicí systém – trubkové péro je vyrobeno z oceli tř.17.

Průzor je ze skla.

Provedení podle ČSN EN 837-1.

Tlakoměr lze použít v širokém rozsahu měření tlaků bez nároků na údržbu a provozní náklady. Manovakuometry s tepelnou stupnicí R 717 se používají v chladicí technice, kde chladicím médiem je čpavek.

Dovolené zatížení

statické zatížení	0,75 z rozsahu
dynamické zatížení	0,63 z rozsahu
max. přetížení	1,0 z rozsahu

Přípustné teploty

měřená látka	max. 100°C
okolí	-60° až 60°C

Speciální provedení

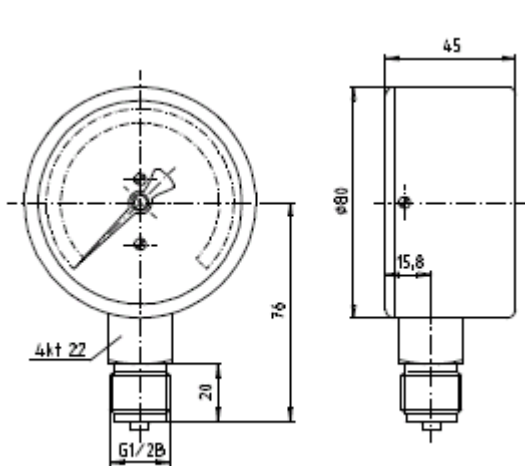
Přední příruba pro montáž do panelu, zadní příruba pro montáž na panel. Provedení pro chladicí zařízení s tepelnou stupnicí dle požadavku. Na přání s tř. přesnosti 1 %.

Připojení, rozměry dle DIN 16288

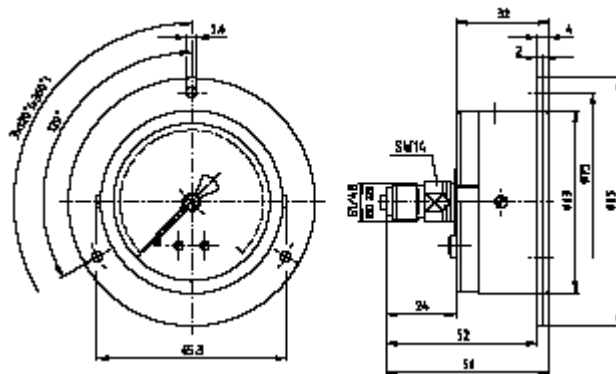
ocel tř. 17	
ø 100, 160:	M 20 x 1,5

Typové označení

ø 100 mm	53332 – spodní připojení	53332 R717 - spodní připojení s tepel. stupnicí
ø 100 mm	03342 – zadní připojení, přední příruba	03342 R717 – zad. příp., před. přír. s tepel. stupnicí
ø 160 mm	03333 – spodní připojení	03333 R717 - spodní připojení s tepel. stupnicí
.../1, 13333 s třídou přesnosti 1 %		



spodní připojení



zadní připojení s přední přírubou

pr.100 mm

pr.160 mm

Rozsahy:

0 - 1,6 MPa	✓	✓
0 - 2,5 MPa	✓	✓
0 - 4 MPa	✓	✓
0 - 6 MPa	✓	✓
0 - 10 MPa	✓	✓
0 - 16 MPa	✓	✓
0 - 25 MPa	✓	✓
0 - 40 MPa	✓	✓
0 - 60 MPa	✓	✓
0 - 100 MPa	✓	✓
0 - 160 MPa		
-0,1-0-1,5 MPa	✓	✓
-0,1-0-2,4 MPa	✓	✓

Pokyny pro objednávku: