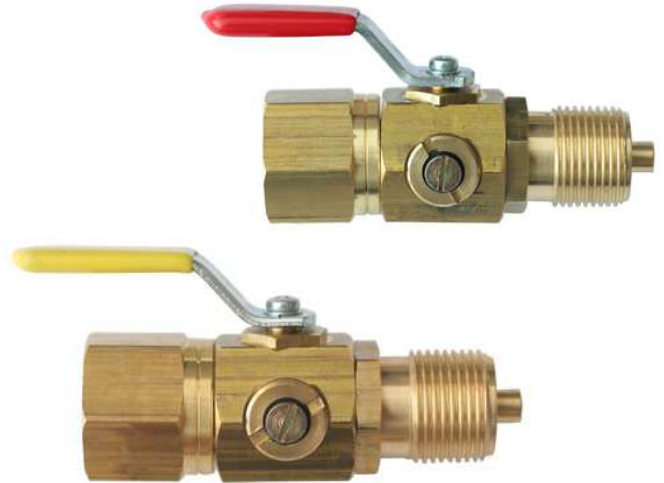




# Tlakoměrový kohout kulový DK LIGHT s odvzdušněním

Jmenovitý přetlak      **PN 25**

Připojení                      **M 20 x 1,5; G ½"**



## Popis, použití

Speciální uzavírací armatura k tlakoměrům, převodníkům tlaku, případně k ovládání přívodu plynných paliv dle ČSN 38 5502, technických plynů, vzduchu, horké vody a jiných plynných a kapalných médií, které nenapadají agresivně použité materiály. Kohouty jsou vyráběny v provedení dvoucestném (uzavíracím) s možností uzavíratelného odvzdušnění s ochranou proti úniku média při nechtěné manipulaci s ovládací páčkou kohoutu. Těleso kohoutu, uzavírací kulová – soudečková část a šroubení je vyrobeno z mosazi. Těsnění je z PTFe a NBR, případně EPDM dle média.

Kohouty v provedení se dvěma převlečnými maticemi nevyžadují při montáži použití přechodek vzhledem k tomu, že matice jsou otočné. Kohout lze vypořadovat dle potřeby instalace.

Kohouty nevyžadují žádnou zvláštní údržbu.

Použití kohoutů je označeno barvou návleku na rukojeti.

**Žlutý návlek - topné plyny, olej.**

**Červený návlek - voda, vzduch a jiná média.**

## Dovolené zatížení

pracovní přetlak	2,5 Mpa
pracovní podtlak	-100 kPa
pracovní teplota	-20 až +100 °C

## Typové označení

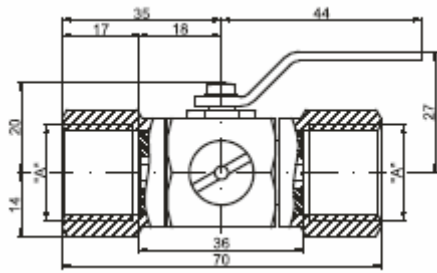
<b>DK 1002L</b> – pro topné plyny,	M 20 x 1,5, vstup vnější závit, výstup vnější závit LH
<b>DK 2002L</b> – pro vzduch, vodu a jiné,	M 20 x 1,5, vstup vnější závit, výstup vnější závit LH
<b>DK 1012L</b> – pro topné plyny,	G ½", vstup vnější závit, výstup vnější závit
<b>DK 2012L</b> – pro vzduch, vodu a jiné,	G ½", vstup vnější závit, výstup vnější závit
<b>DK 1102L</b> – pro topné plyny,	M 20 x 1,5, vstup vnější závit, výstup převlečná matice
<b>DK 2102L</b> – pro vzduch, vodu a jiné,	M 20 x 1,5, vstup vnější závit, výstup převlečná matice
<b>DK 1112L</b> – pro topné plyny,	G ½", vstup vnější závit, výstup převlečná matice
<b>DK 2112L</b> – pro vzduch, vodu a jiné,	G ½", vstup vnější závit, výstup převlečná matice
<b>DK 1202L</b> – pro topné plyny,	M 20 x 1,5, vstup převlečná matice LH, výstup převlečná matice
<b>DK 2202L</b> – pro vzduch, vodu a jiné,	M 20 x 1,5, vstup převlečná matice LH, výstup převlečná matice
<b>DK 1212L</b> – pro topné plyny,	G ½", vstup převlečná matice, výstup převlečná matice
<b>DK 2212L</b> – pro vzduch, vodu a jiné,	G ½", vstup převlečná matice, výstup převlečná matice

**Závity na vstupu a výstupu je možné vzájemně kombinovat.**

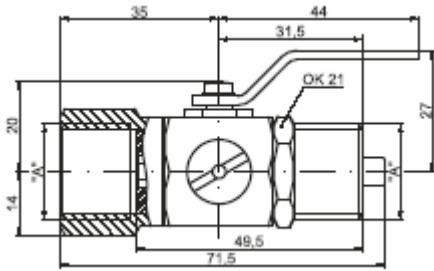
---

RAMSES sdružení, Aloisovská 116, 198 00 Praha 9 - CZ  
tel. +42 2 66611106, tel.,fax + 42 2 66611105, e-mail: [info@ramses.cz](mailto:info@ramses.cz) , <http://www.ramses.cz>

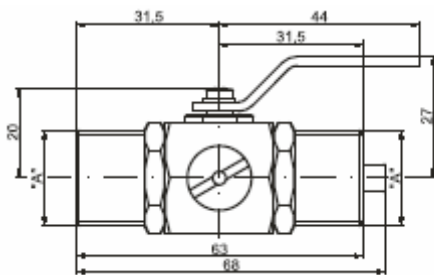
---



Provedení – 2 x převlečná matice



Provedení - převlečná matice x vnější závit



Provedení – 2 x vnější závit

