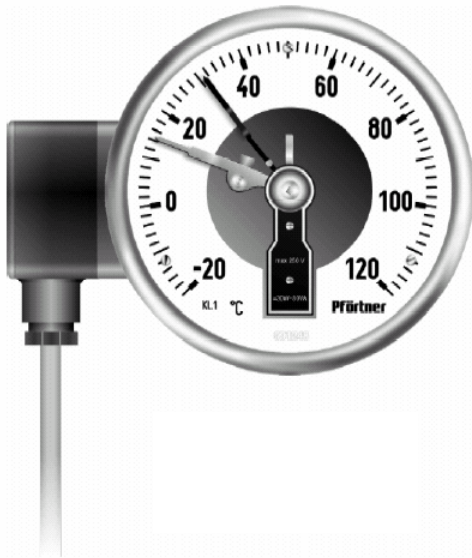
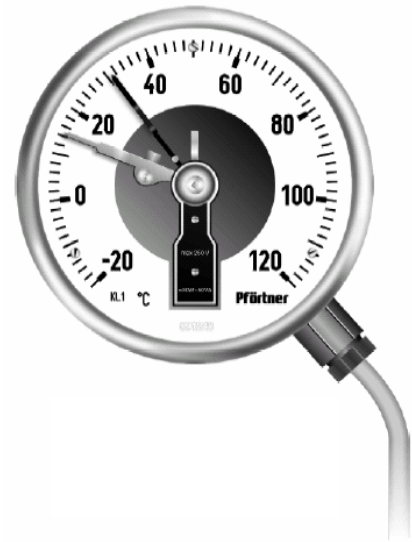


Elektrické kontakty – příslušenství k tlakoměrům a teploměrům



Provedení s konektorem



Provedení s kabelovou vývodkou

Popis, použití

Elektrické kontakty jsou volitelným příslušenstvím k některým typům tlakoměrů a teploměrů. Uživatelské nastavení polohy kontaktů slouží ke kontrole nebo regulaci procesů. Kontakty jsou nastavitelné v celém rozsahu stupnice a jsou přístupné z čelní strany (průzoru) měřicího přístroje pomocí speciální klíčky.

Nástavba s kontakty je možná na přístroje s bajonetovým předním uzávěrem a pro průměr měřicího přístroje 100 a 160 mm. Pro bimetalové teploměry je možné použít jen kontakty plíživé (nemagnetické), elektronické nebo indukční spínací nebo rozpínací.

Provedení s kabelovou vývodkou je zakončeno kabelem o délce 1m. Do prostředí s nebezpečím výbuchu lze použít výhradně provedení s indukčními kontakty.

Krytí - IP 65. Provozní teplota -25 °C až +70 °C

Funkce kontaktů

- spínací
- rozpínací
- přepínací
- kombinace spínací a rozpínací

Provedení

Kontakt plíživý – nemagnetický	max. zatížení kontaktů 10 W.
Kontakt magnetický	max. zatížení kontaktů 30 W.
Kontakt elektronický	max. zatížení kontaktů 100 mA / 30 VDC
Kontakt indukční	ve spojení s tzv. jiskrověbezpečnostním relé
Kontakt přepínací	max. zatížení 5 A / 250 VAC

RAMSES sdružení, Aloisovská 116, 198 00 Praha 9 - CZ

tel. +42 2 66611106, tel.,fax + 42 2 66611105, e-mail: info@ramses.cz , <http://www.ramses.cz>
