



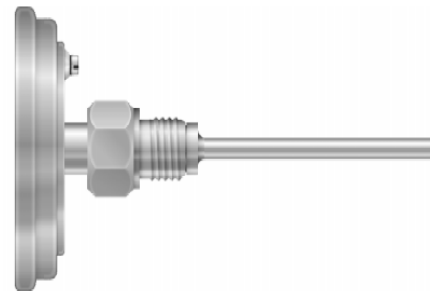
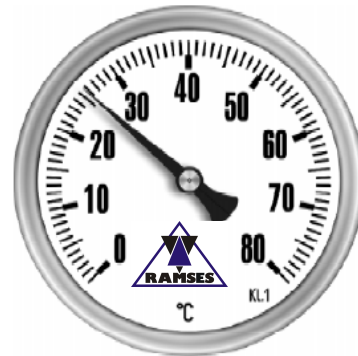
Teploměr bimetalový průmyslový s nebo bez kapalinového tlumení TBL 34.xx

Rozsah měření od - 60 až do +500 °C

Jmenovitá velikost 63; 80; 100; 125

Provedení obrubové pouzdro

Tolerance třída 1 DIN 16 203



Popis, použití

Univerzální teploměr s dvojkovovým – bimetalovým měřicím systémem pro měření teplot v téměř všech průmyslových oborech. Teploměr měří v jakékoliv poloze a může být umístěn i do prostředí, kde jsou kladeny zvýšené nároky na odolnost vůči nepříznivým vlivům vnějšího prostředí. Teploměr s kapalinovým tlumením je velmi vhodný k použití do míst s mechanickými otřesy, např. přenosná zařízení, cisterny a podobně. Krytí IP 65.

Hlavice teploměru je vyrobena z nerezové oceli DIN 1.4301 a stonek z nerezové oceli DIN 1.4571.

Průzor je ze skla.

Teploměry lze použít v širokém rozsahu měření teplot bez nároků na údržbu a provozní náklady. Doporučená hloubka ponoru je min. 100 mm, u krátkých stonků je potřeba zajistit ponor v celé délce.

Stonek odolává tlaku 1,6 MPa, při vyšším zatížení je nutné použít ochrannou jímku.

Rozsahy

viz. strana 2

Dovolené zatížení

max. přetížení = max. rozsah stupnice

Speciální provedení

Vlečná ručička. Silikonová náplň do 250 °C, glycerinová náplň do 100 °C.

Měřicí stonky

stonek \varnothing 6, 8, 10 mm

hladký, s maticí s vnějším závitem, s maticí s vnitřním závitem, s posuvným ořechem.

Závity G ½, G ¾, M 18x1,5, M 20x1,5, M 24x1,5, M 27x2.

Typové označení

TBL 34.10 – hladký stonek

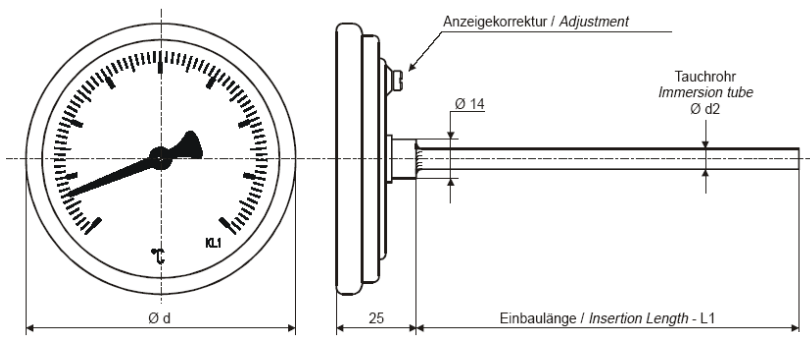
TBL 34.12 – stonek s otočnou maticí s vnějším závitem

TBL 34.11 – stonek s pevnou maticí s vnějším závitem

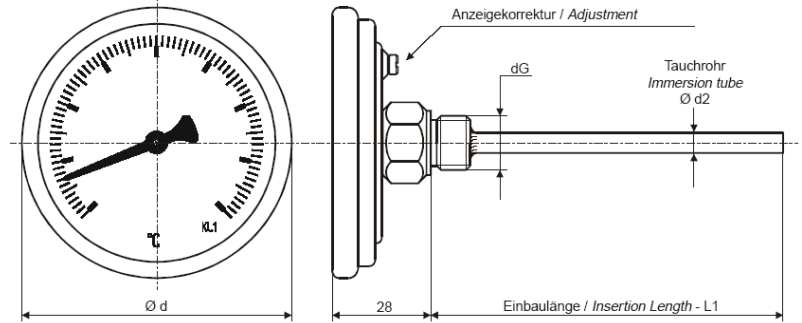
TBL 34.13 – stonek s maticí s vnitřním závitem

RAMSES sdružení, Aloisovská 116, 198 00 Praha 9 - CZ

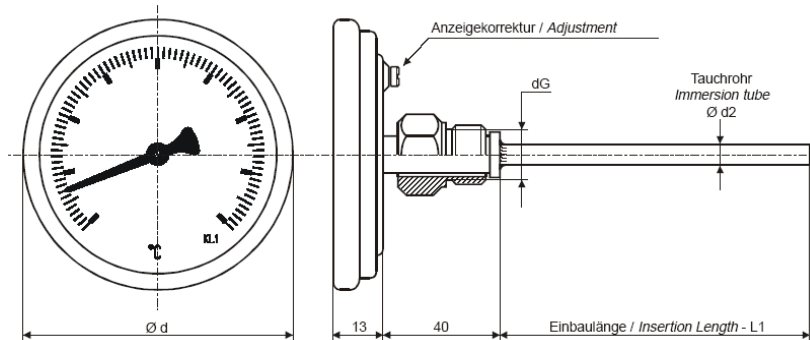
tel. +42 2 66611106, tel.,fax + 42 2 66611105, e-mail: info@ramses.cz, <http://www.ramses.cz>



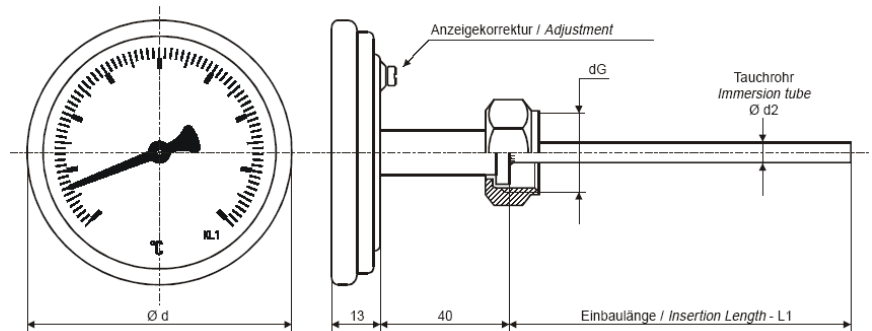
34.10 hladký stonek



34.11 vnější pevná matice



34.12 vnější otočná matice



34.13 vnitřní matice

Rozsahy:

-40 až + 40 °C
 -40 až + 60 °C
 -30 až + 50 °C
 -20 až + 40 °C
 -20 až + 60 °C
 0 až + 60 °C
 0 až + 80 °C
 0 až + 100 °C

0 až + 120 °C
 0 až + 160 °C
 0 až + 200 °C
 0 až + 250 °C
 0 až + 300 °C
 0 až + 350 °C
 0 až + 400 °C
 0 až + 500 °C

Délka stonku – minimálně 60 mm
 maximálně 1500 mm