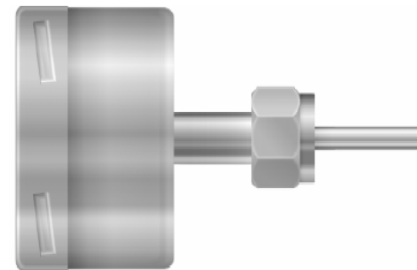
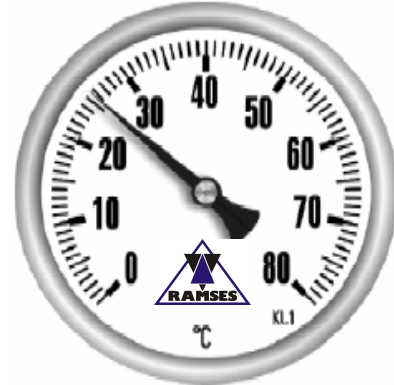




Teploměr tlakový průmyslový

TSL 40.xx

| | |
|---------------------------|------------------------------|
| Rozsah měření | od - 60 až do +600 °C |
| Jmenovitá velikost | 63; 80; 100; 160 |
| Provedení | bajonetové pouzdro |
| Tolerance | třída 1 DIN 16 203 |



Popis, použití

Přesný průmyslový tlakový teploměr s pro měření teplot ve všech oborech. Teploměr měří v jakékoliv poloze a může být umístěn i do prostředí, kde jsou kladeny vysoké nároky na odolnost vůči nepříznivým vlivům vnějšího prostředí. Krytí IP 65.

Hlavice teploměru je vyrobena z nerezové oceli DIN 1.4301 a stonek z nerezové oceli DIN 1.4571.

Průzor je ze skla.

Teploměr lze použít v širokém rozsahu měření teplot bez nároků na údržbu a provozní náklady. Doporučená hloubka ponoru je min. 100 mm, u krátkých stonků je potřeba zajistit ponor v celé délce.

Stonek odolává tlaku 1,6 MPa, při vyšším zatížení je nutné použít ochrannou jímku.

Rozsahy

viz. strana 2

Dovolené zatížení

max. přetížení = max. rozsah stupnice

Speciální provedení

Kapalinové tlumení. Vlečná ručička. Pro průměr 100 mm a 160 mm možnost nástavby s elektrickými kontakty.

Měřicí stonky

stonek \varnothing 6, 8, 10 mm

hladký, s maticí s vnějším závitem, s maticí s vnitřním závitem, s posuvným ořechem.

Závity G 1/2, G 3/4, M 18x1,5, M 20x1,5, M 24x1,5, M 27x2.

Typové označení

TSL 40.10 – hladký stonek

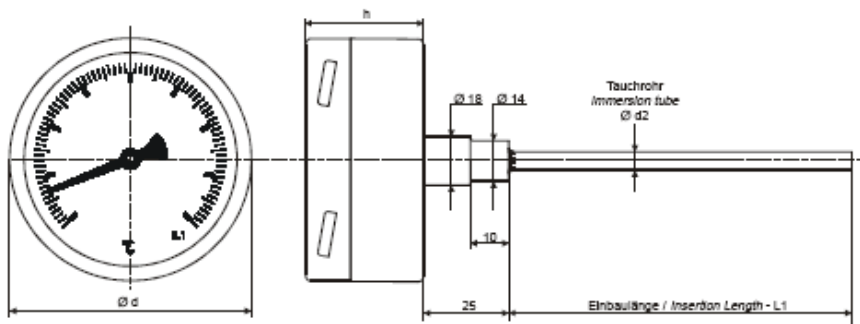
TSL 40.12 – stonek s otočnou maticí s vnějším závitem

TSL 40.11 – stonek s pevnou maticí s vnějším závitem

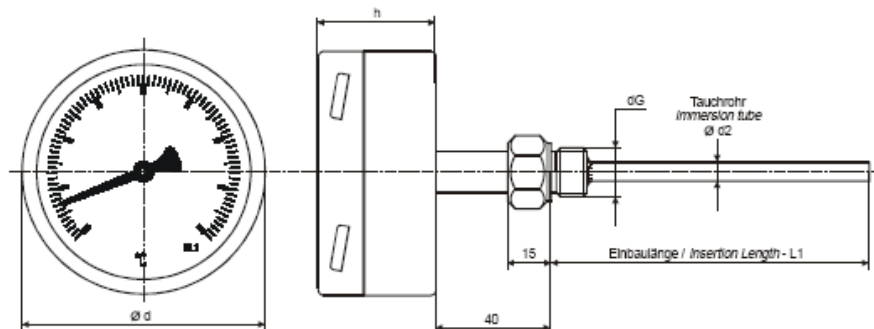
TSL 40.13 – stonek s maticí s vnitřním závitem

RAMSES sdružení, Aloisovská 116, 198 00 Praha 9 - CZ

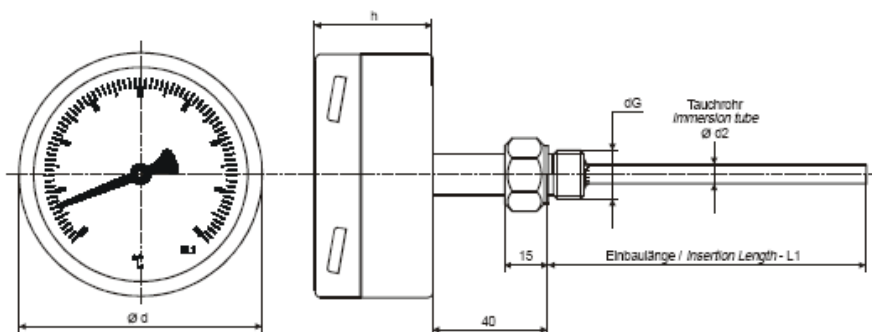
tel. +42 2 66611106, tel.,fax + 42 2 66611105, e-mail: info@ramses.cz, <http://www.ramses.cz>



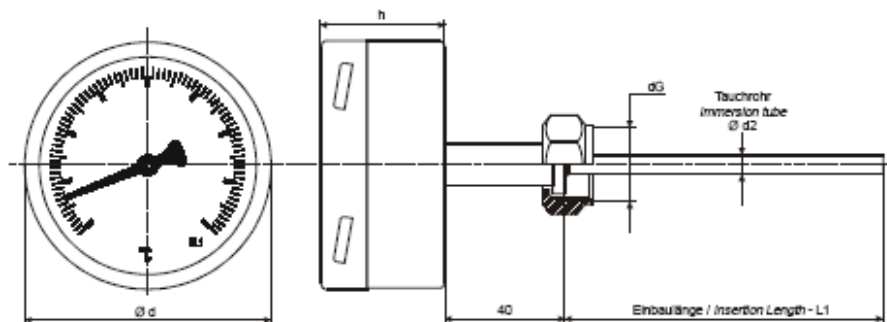
40.10 hladký stonek



40.11 vnější pevná matice



40.12 vnější otočná matice



40.13 vnitřní matice

Rozsahy:

-40 až + 40 °C
 -40 až + 60 °C
 -30 až + 50 °C
 -20 až + 40 °C
 -20 až + 60 °C
 0 až + 60 °C
 0 až + 80 °C
 0 až + 100 °C

0 až + 120 °C
 0 až + 160 °C
 0 až + 200 °C
 0 až + 250 °C
 0 až + 300 °C
 0 až + 350 °C
 0 až + 400 °C
 0 až + 500 °C
 0 až + 600 °C

Délka stonku – minimálně 60 mm
 maximálně 1500 mm