

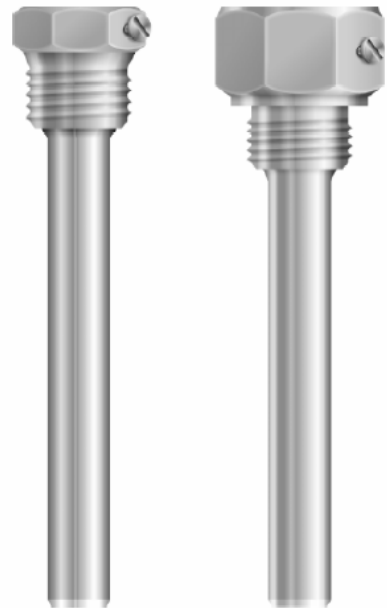


Teploměřová jímka závitová pro analogové nebo elektrické teploměry

Typ 16

Připojení M 20x1,5; M 27x2
G 1/2"; G 3/4"

Teploměřová jímka vícedílná svařovaná k zašroubování pro analogové teploměry s hladkým stonkem.
Jímka je vhodná pro použití do míst s vysokým mechanickým namáháním.
Montáž jímky se provádí na ploché těsnění.
Vnitřní vývrt pro stoněk teploměru \varnothing 8 mm.
Materiál jímky mosaz, ocel DIN 1.4571.
Délku jímky lze upravit na zvláštní požadavek.



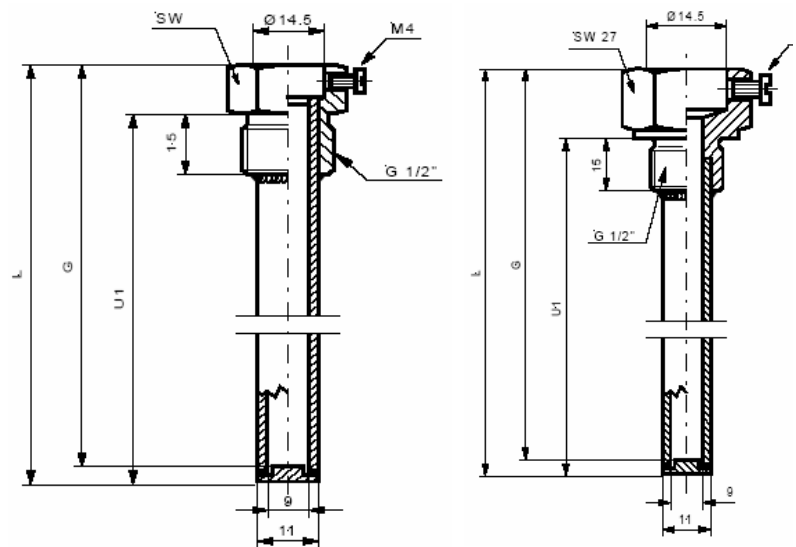
Typ 16 S

Připojení M 20x1,5; M 27x2
G 1/2"; G 3/4"

Teploměřová jímka vícedílná svařovaná k zašroubování pro analogové teploměry s hladkým stonkem.
Jímka je vhodná pro použití do míst s vysokým mechanickým namáháním.
Montáž jímky se provádí na těsnění závitem.
Vnitřní vývrt pro stoněk teploměru \varnothing 8 mm.
Materiál jímky mosaz do teploty 120 °C, ocel DIN 1.4571.
Délku jímky lze upravit na zvláštní požadavek.

Délky jímek

L	G	U1
152	148	140
162	158	150
172	168	160
212	208	200
262	258	250
312	308	300



Typ 16 S

Typ 16

Typ 16.10

Připojení M 20x1,5; M 27x2; M 30x2 ...
G 1/2"; G 3/4"; G 1" ...

Teploměřová jímka vícedílná svařovaná k zašroubování pro elektrické nebo analogové teploměry s hladkým stonkem.

Jímka je vhodná pro použití do míst s vysokým mechanickým namáháním.

Vnitřní vývrt pro stonky teploměru \varnothing 3, 6, 8, 10, 12 mm.

Materiál jímky mosaz, ocel DIN 1.4571.

Jímky je možné dodat s atestem 2.2.

Jímky je možné opatřit ochranným povlakem TempCoat, Delta MKS, MagmaCoat.

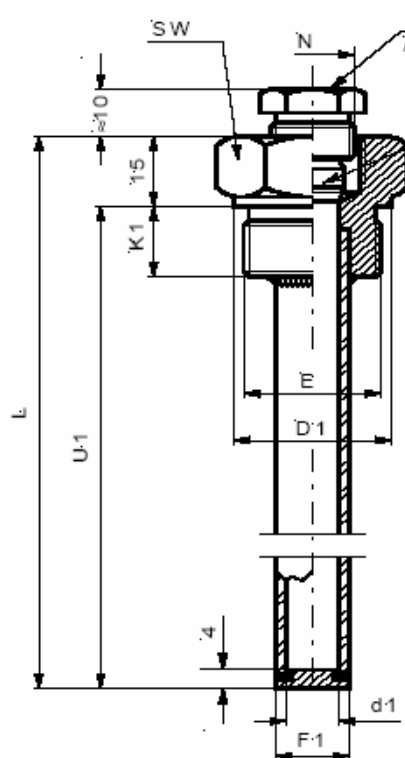
Délka jímky U1 se upravuje na požadavek.



Připojovací rozměry jímek

E	D1	K1
G 1/2"	26	15
G 3/4"	31	
G 1"	40	17

$$L1 = U1 + 25 \text{ mm}$$



Poznámka:

Jímka typ 16.10 pro stonky teploměru \varnothing 3 mm se vyrábí jen pro elektrické teploměry

Pokyny pro objednávku: