



Tlakoměr průmyslový s nebo bez kapalinového tlumení

Jmenovitá velikost	100; 160
Připojení	spodní (radiální) zadní (axiální)
Třída přesnosti	1,6; 1



Popis, použití

Tlakoměr pro měření tlaků kapalin a plynů na místech, kde jsou kladeny vysoké požadavky na provedení, přesnost, odolnost vůči nepříznivým vnějším vlivům prostředí a látek, které nepůsobí korozivně na slitiny mědi (do rozsahu 10 MPa), které nekystalizují a nejsou vysoce viskózní. Kapalinové tlumení je vhodné pro místa s mechanickým otřesem nebo do systému s hydraulickými rázy. Do rozsahu 1 MPa je tlakoměr s kapalinovým tlumením vybaven odvzdušňovacím ventilkem.

Pouzdro tlakoměru je vyrobeno z oceli DIN 1.4301. Krytí IP 54 a IP 65 pro kapalinové tlumení.

Měřicí systém – do rozsahu 10 MPa je trubkové péro vyrobeno z legované slitiny Cu. Nad rozsah 10 MPa je měřicí systém z oceli 1.4404.

Průzor je z průmyslového skla.

Provedení podle ČSN EN 837-1.

Zadní přípojovací závit je umístěn excentricky.

Dovolené zatížení

statické zatížení	1,0 z rozsahu
dynamické zatížení	0,9 z rozsahu
max. přetížení	1,3 z rozsahu

Přípustné teploty

měřená látka	-20° až +80°C
okolí	-25° až +60°C

Speciální provedení

Přední příruba pro montáž do panelu, zadní příruba pro montáž na panel, čelní příruba se sponou pro montáž do panelu., vlečná ručička.

Přípojovací závit NPT (na objednávku).

Připojení, rozměry dle DIN 16288

legovaná slitina Cu, ocel DIN 1.4404 dle rozsahu

Ø 100, 160

M 20 x 1,5 – stupnice v MPa

G ½" – stupnice v barech

Typové označení

Ø 100 mm **312/AKC** – spodní připojení

Ø 160 mm **313/AKC** – spodní připojení

s kapalinovým tlumením .../G - jen do rozsahu 100 MPa

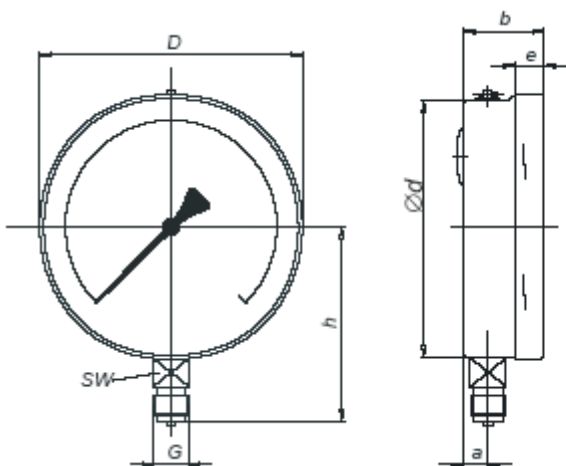
.../1 s tř. přesnosti 1%

321/AKC – zadní připojení

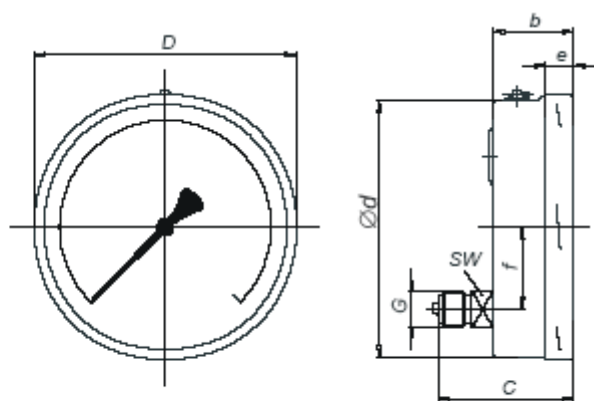
323/AKC – zadní připojení

RAMSES sdružení, Aloisovská 116, 198 00 Praha 9 - CZ

tel. +42 2 66611106, tel.,fax + 42 2 66611105, e-mail: info@ramses.cz, <http://www.ramses.cz>



spodní připojení



zadní připojení

pr.100 mm

pr.160 mm

Rozsahy:

0 - 60 kPa	✓	✓
0 - 100 kPa	✓	✓
0 - 160 kPa	✓	✓
0 - 250 kPa	✓	✓
0 - 400 kPa	✓	✓
0 - 600 kPa	✓	✓
0 - 1 MPa	✓	✓
0 - 1,6 MPa	✓	✓
0 - 2,5 MPa	✓	✓
0 - 4 MPa	✓	✓
0 - 6 MPa	✓	✓
0 - 10 MPa	✓	✓
0 - 16 MPa	✓	✓
0 - 25 MPa	✓	✓
0 - 40 MPa	✓	✓
0 - 60 MPa	✓	✓
0 - 100 MPa	✓	✓
0 - 160 MPa	(✓)	(✓)

Na požadavek lze dodat manovakuometry a vakuometry..

Pokyny pro objednávku:

Interní označení:

Ø 100 mm spodní

Ø 100 mm zadní

Ø 160 mm spodní

Ø 160 mm zadní

P1533...bez tlumení; P1778...s tlumením; 212.20; 213.53; MM 100K (G)...; 03382 V

P1534...bez tlumení; P1779...s tlumením; 212.20; 213.53; MM 100K (G)...; 03386 V

P1536...; 212.20; 213.20; MM 160K (G)...; 03313 V (G)

P1531...; 212.20; 213.20; MM 160K (G)...