



Tlakoměr pro chemický průmysl s nebo bez kapalinového tlumení

Jmenovitá velikost	100, 160
Připojení	spodní (radiální) zadní (axiální)
Třída přesnosti	1 DIN 16 128



Popis, použití

Tlakoměr pro měření tlaků agresivních kapalin a plynů na místech, kde jsou kladeny vysoké požadavky na provedení, přesnost, odolnost vůči nepříznivým vnějším vlivům prostředí a látek, které nepůsobí destruktivně na oceli 1.4571, a které nekystalizují a nejsou vysoce viskózní. Kapalinové tlumení je vhodné i pro místa s malým mechanickým otřesem nebo do systému s hydraulickými rázy. Do rozsahu 1 MPa je tlakoměr s kapalinovým tlumením vybaven odvzdušňovacím ventilkem. Pouzdro tlakoměru je vyrobeno z oceli DIN 1.4301. Krytí IP 54, IP 65 pro kapalinové tlumení.

Měřicí systém – trubkové péro je vyrobeno z oceli DIN 1.4571.

Průzor je z bezpečnostního skla.

Provedení podle ČSN EN 837-1.

Zadní připojovací závit je umístěn excentricky dole.

Dovolené zatížení

statické zatížení	1,0 z rozsahu
dynamické zatížení	0,9 z rozsahu
max. přetížení	1,3 z rozsahu

Přípustné teploty

měřená látka	-40° až +200°C bez tlumení
měřená látka	-20° až +100°C bez tlumení
okolí	-25° až +60°C

Speciální provedení

Přední příruba pro montáž do panelu, zadní příruba pro montáž na panel. Vlečná ručička. Provedení pro kyslík. Připojovací závit NPT.

Připojení, rozměry dle DIN 16288

ocel 1.4571

ø 100, 160

M 20 x 1,5 – stupnice v Pa (G 1/2" – stupnice v barech)

Typové označení

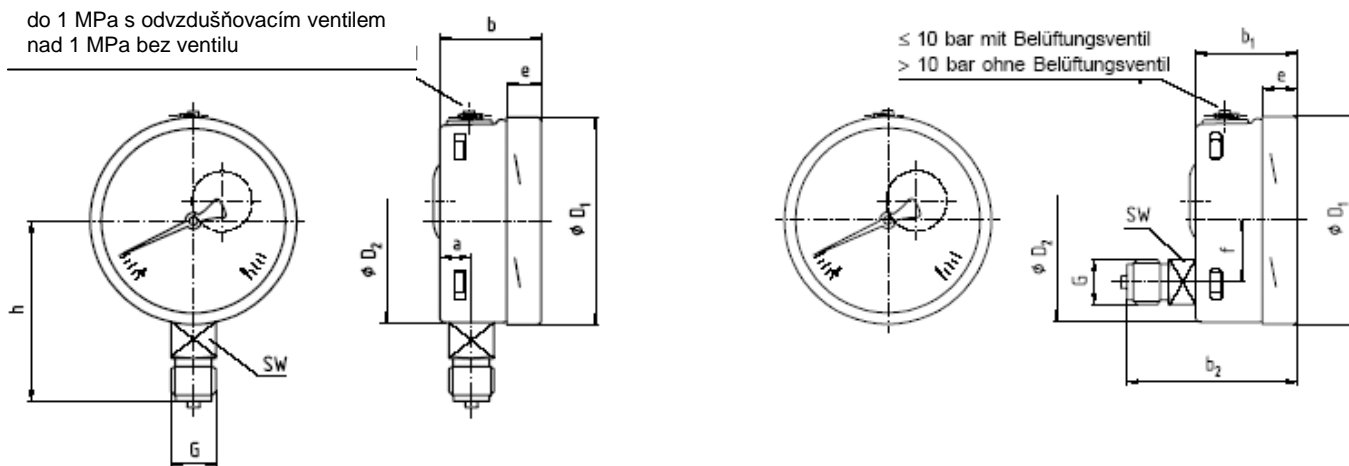
ø 100 mm **312/CH** – spodní připojení

ø 160 mm **313/CH** – spodní připojení

s kapalinovým tlumením .../G

321/CH – zadní připojení

323/CH – zadní připojení



spodní připojení

zadní připojení

pr.100 mm

pr.160 mm

Rozsahy:

0 - 60 kPa	✓	✓
0 - 100 kPa	✓	✓
0 - 160 kPa	✓	✓
0 - 250 kPa	✓	✓
0 - 400 kPa	✓	✓
0 - 600 kPa	✓	✓
0 - 1 MPa	✓	✓
0 - 1,6 MPa	✓	✓
0 - 2,5 MPa	✓	✓
0 - 4 MPa	✓	✓
0 - 6 MPa	✓	✓
0 - 10 MPa	✓	✓
0 - 16 MPa	✓	✓
0 - 25 MPa	✓	✓
0 - 40 MPa	✓	✓
0 - 60 MPa	✓	✓
0 - 100 MPa	✓	✓
0 - 160 MPa	✓	✓

Na požadavek lze dodat manovakuometry a vakuometry..

Pokyny pro objednávku:

Interní označení:
 ø 100 mm spodní
 ø 100 mm zadní
 ø 160 mm spodní
 ø 160 mm zadní

P2324...bez tlumení; P2325...s tlumením; MM 100K (G)...; 232.50; 233.50
 P2328...bez tlumení; P2329...s tlumením; MM 100K (G)...; 232.50; 233.50
 P2314...bez tlumení; P2316...s tlumením; MM 160K (G)...; 232.50; 233.50
 P2317...bez tlumení; P2318...s tlumením; MM 160K (G)...; 232.50, 233.50