



Tlakoměr standardní

| | |
|---------------------------|--|
| Jmenovitá velikost | 100; 160 |
| Připojení | spodní (radiální) zadní (axiální) |
| Třída přesnosti | 1,6; 1 DIN 16 128 |



Popis, použití

Standardní tlakoměr pro běžné měření tlaků kapalin a plynů, které nepůsobí korozivně na slitiny mědi a nekystalizují. Pouzdro tlakoměru je vyrobeno z plastu nebo čemě lakovaného ocelového plechu, případně z oceli 1.4301. Měřicí systém – trubkové péro je vyrobeno ze slitiny mědi. Průzor je z plastu nebo ze skla. Provedení podle ČSN EN 837-1. Tlakoměr lze použít v širokém rozsahu měření tlaků bez nároků na údržbu a provozní náklady.

Dovolené zatížení

| | |
|--------------------|----------------|
| statické zatížení | 0,75 z rozsahu |
| dynamické zatížení | 0,63 z rozsahu |
| max. přetížení | 1,0 z rozsahu |

Přípustné teploty

| | |
|--------------|--------------|
| měřená látka | max. 60°C |
| okolí | -25° až 60°C |

Speciální provedení

Přední příruba pro montáž do panelu, zadní příruba pro montáž na panel. Třída přesnosti 1% na požadavek. Vlečná ručička. Provedení pro kyslík. Provedení pro chladicí zařízení s tepelnou stupnicí.

Připojení, rozměry dle DIN 16288

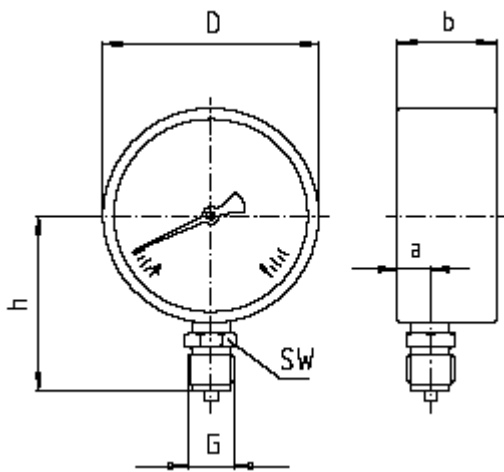
slitina mědi
ø 100, 160: M 20 x 1,5 – stupnice v Pa (G 1/2" – stupnice v barech)

Typové označení

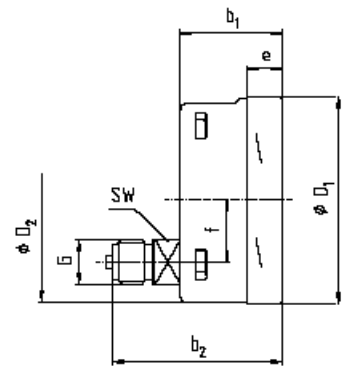
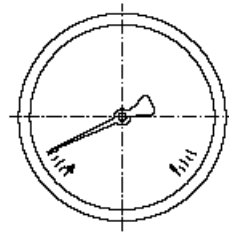
| | | |
|----------|-------------------------------|------------------------------|
| ø 100 mm | 312 – spodní připojení | 322 – zadní připojení |
| ø 160 mm | 313 – spodní připojení | 323 – zadní připojení |

Tlakoměry s třídou přesnosti .../1

RAMSES sdružení, Aloisovská 116, 198 00 Praha 9 - CZ
tel. +42 2 66611106, tel.,fax + 42 2 66611105, e-mail: info@ramses.cz, <http://www.ramses.cz>



spodní připojení



zadní připojení

pr.100 mm

pr.160 mm

Rozsahy:

| | | |
|-------------|---|---|
| 0 – 60 kPa | ✓ | ✓ |
| 0 – 100 kPa | ✓ | ✓ |
| 0 – 160 kPa | ✓ | ✓ |
| 0 – 250 kPa | ✓ | ✓ |
| 0 – 400 kPa | ✓ | ✓ |
| 0 – 600 kPa | ✓ | ✓ |
| 0 -1 MPa | ✓ | ✓ |
| 0 - 1,6 MPa | ✓ | ✓ |
| 0 - 2,5 MPa | ✓ | ✓ |
| 0 - 4 MPa | ✓ | ✓ |
| 0 - 6 MPa | ✓ | ✓ |
| 0 - 10 MPa | ✓ | ✓ |
| 0 - 16 MPa | ✓ | ✓ |
| 0 - 25 MPa | ✓ | ✓ |
| 0 - 40 MPa | ✓ | ✓ |
| 0 - 60 MPa | ✓ | ✓ |
| 0 – 100 MPa | ✓ | ✓ |
| 0 – 160 MPa | | ✓ |

Na požadavek lze dodat manovakuometry a vakuometry..

Pokyny pro objednávku:

Interní označení:

ø 100 mm spodní

P1492...; P1444...; MM 100S...; MI 100S...; 03312...; 111.10.100

ø 100 mm zadní

P1446...; MI 100S...; MM 100K/127...; 03322; 321; 111.12.100

ø 160 mm spodní

P1495...; MM 160S...; MI 150S...; 03313...; 111.10.160; 212.20.160; P1536...

ø 160 mm zadní

03323