



## Tlakoměr dvojitý – diferenční standardní

<b>Jmenovitá velikost</b>	<b>160</b>
<b>Připojení</b>	<b>spodní (radiální)</b>
<b>Třída přesnosti</b>	<b>1,6; DIN 16 128</b>



### Popis, použití

Standardní diferenční tlakoměr je určen pro měření rozdílu mezi dvěma tlaky kapalin a plynů, které nepůsobí korozivně na slitiny mědi a nekystalizují. Pro snadnou montáž je možné na požadavek tlakoměr doplnit o zadní přírubu pro montáž na panel. Diference se odečítá z rozdílu červeného a černého ukazatele tlaku.

Pouzdro tlakoměru je vyrobeno z černě lakovaného ocelové plechu.

Měřicí systém – trubková pára jsou vyrobeny ze slitiny mědi.

Průzor je ze skla.

Provedení podle ČSN 837-1

**Upozornění: maximální statický (provozní) tlak nesmí překročit hodnotu rozsahu tlakoměru.**

### Dovolené zatížení

statické zatížení	0,75 z rozsahu
dynamické zatížení	0,63 z rozsahu
max. přetížení	1,0 z rozsahu

### Přípustné teploty

měřená látka	max. 60°C
okolí	-25° až 60°C

### Speciální provedení

Bez zadní příruby.

### Připojení, rozměry dle DIN 16288

slitina mědi

Ø 160: M 20 x 1,5 – stupnice v Pa

### Typové označení

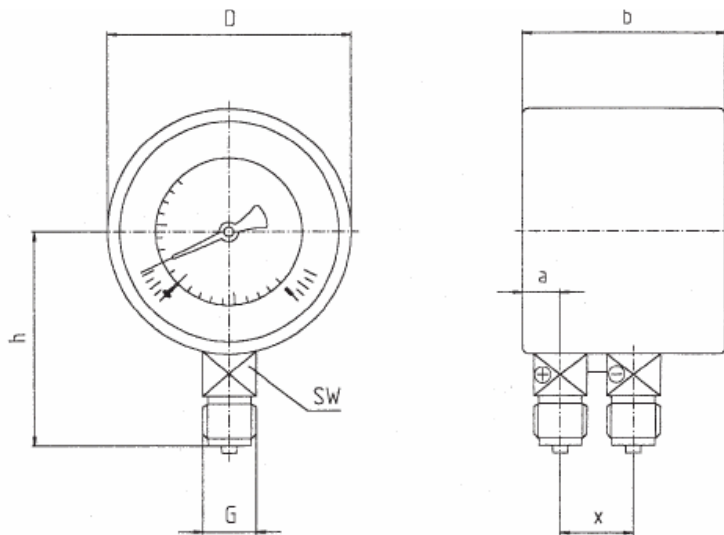
Ø 160 mm **13353**

---

RAMSES sdružení, Aloisovská 116, 198 00 Praha 9 - CZ

tel. +42 2 66611106, tel.,fax + 42 2 66611105, e-mail: [info@ramses.cz](mailto:info@ramses.cz) , <http://www.ramses.cz>

---



pr.160 mm

Rozsahy:

0 - 60 kPa	
0 - 100 kPa	✓
0 - 160 kPa	✓
0 - 250 kPa	✓
0 - 400 kPa	✓
0 - 600 kPa	✓
0 - 1 MPa	✓
0 - 1,6 MPa	✓
0 - 2,5 MPa	✓
0 - 4 MPa	✓
0 - 6 MPa	✓
0 - 10 MPa	✓
0 - 16 MPa	
0 - 25 MPa	
0 - 40 MPa	
0 - 60 MPa	

Na požadavek lze dodat manovakuometry a vakuometry.

Pokyny pro objednávku:

Interní označení: MM160D...