



Teplotní spínač elektronický s LED zobrazovačem



Výstup **2 x elektronický spínací výstup PNP**
nebo 1 x výstup PNP + 1 x analog. výstup

Popis, použití

Elektronický teplotní spínač se snímačem PT 100, třída B ve 2-vodičovém provedení.

Spínač lze použít ve všech oblastech průmyslu, strojírenství, vytápění a chlazení, ve vzduchotechnice, kde je požadována vysoká spolehlivost a reprodukovatelnost polovodičového spínacího mechanismu. Bezdotykové ovládání přepínacího systému je zárukou velmi dlouhé životnosti. Svým provedením, technickými daty patří mezi kvalitní výrobky při nízkých nákladech na pořízení. LED displej umožňuje spolehlivé čtení skutečné teploty a nastavení spínacích hodnot. LED diody indukují stav spínače.

Pomocí dvou tlačítek se provádí individuální programování - nastavení spínacího bodu, jednotky měření teplot (°C nebo °F), hystereze a funkce spínače (rozpínací nebo spínací).

Pouzdro spínače je vyrobeno z nerezové oceli, ovládací část je plastová.

Krytí IP 65 s konektorem M 12x1.

Při procesních teplotách nad 400 °C je omezena minimální délka stonku a při teplotách nad 125 °C je doporučené používat teploměrovou jímku.

Rozsahy

viz. strana 2

Procesní připojení, konektory

Stonk nerezová ocel 1.4571, standardně ø 6 mm s vnějším závitem G 1/2, volitelně viz. strana 2

Výstup konektor M12x1 4-pólový, provozní teplota -25 až +70 °C

Spínací a analogový výstup

spínací výstup max. 100 mA, napájení 10 až 30 VDC

analogový výstup 4-20 mA, 3-vodič

Přesnost nastavení

přesnost PT 100 + 0,1 ° z rozsahu teploty

Nastavení, hystereze

nastavení spínacího bodu 1 až 100% z rozsahu, programovatelně

hystereze 0 až 99 % z rozsahu, programovatelně

Typové označení

S5400 2 x spínací výstup

S5410 1 x spínací výstup + 1 x analog. výstup 4...20 mA

RAMSES sdružení, Aloisovská 116, 198 00 Praha 9 - CZ

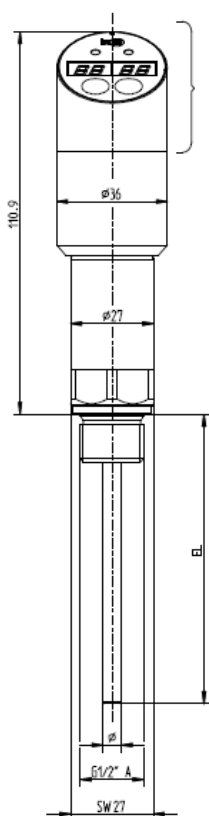
tel. +420 266611106, tel.,fax + 420 266611105, e-mail: info@ramses.cz , <http://www.ramses.cz>

Rozsahy:

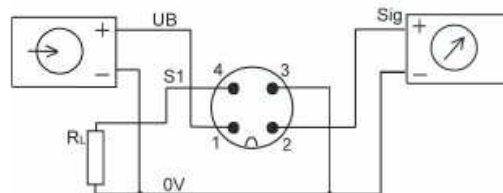
standardně -50 až +125 °C,
-50 až +200 °C
volitelně 0 až 400 °C
0 až 600 °C
-200 až +600 °C

Procesní připojení, provozní tlak:

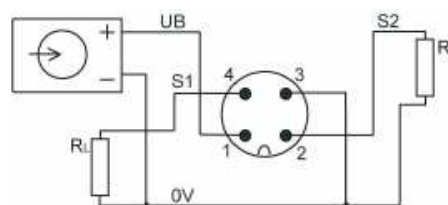
standardní \varnothing stonku / délka 6 mm / 50 mm - max. 4 MPa
volitelně \varnothing stonku / délka 8 mm / 50, 75, 100, 160, 200, 250, 500 mm - max. 10 MPa
Procesní závity G 1/4, G 1/2, G 3/8, NPT.



ovládací část
otočná o 330°



Elektrické zapojení:
1 x spínač + 1 x analog. výstup



Elektrické zapojení:
2 x spínač

Zapojení kabelové vývodu:

		kolík	barva vodiče
napájení	UB	1	hnědá
napájení	0V	3	modrá
výstup relé	S1	4	černá
výstup relé	S2 / analog	2	bílá

Volitelné příslušenství: kabel 2 m s konektorem M 12x1 (přímým nebo úhlovým)