



Tlakový spínač elektronický s otočným LCD zobrazovačem a možností analogového výstupu



Popis, použití

Elektronický tlakový spínač pracuje ve spojení s elektronickým snímačem tlaku.

Spínač nachází použití ve všech oblastech, kde je požadována vysoká spolehlivost polovodičového spínacího mechanismu. Zaručená životnost není omezena počtem tlakových cyklů. Bezdotykové ovládání celého systému je zárukou velmi dlouhé životnosti. Svým provedením, technickými daty patří mezi vysoce kvalitní výrobky při nízkých nákladech na pořízení.

Polovodičový výstup může být uživatelsky naprogramován na požadované spínací nebo rozpínací hodnoty. Aktuální naměřená hodnota je zobrazována na 4-místném LED zobrazovači.

Provedení s dvojitým výstupem dovoluje realizaci dvoupolohové regulace spojené do jednoho elektrického výstupu, např. regulace chodu kompresoru nebo čerpadla pro dodržení určité tlakové hladiny.

Provedení s jednoduchým nebo dvojitým spínacím výstupem slouží k regulaci a analogový výstup 4 až 20 mA (0 až +10 V) lze použít pro další libovolné zpracování signálu hodnoty tlaku.

S integrovanou LED diodou pro signalizaci je jednoduchým řídicím a bezpečnostním zařízením s mnohostranným použitím ve strojírenství nebo průmyslu.

Pouzdro spínače je vyrobeno z nerezové oceli.

Měřicí část je z nerezové oceli, od rozsahu 50 bar je měřicím členem keramika s těsněním NBR.

Krytí IP 65 s konektorem M 12x1 přímý nebo úhlový. 2m kabel s konektorem lze dodat na požadavek.

Uživatelské nastavení lze zablokovat heslem.

Rozsahy a dovozené přetížení

viz. strana 2, zobrazení v jednotkách bar

Připojení, konektory

Tlakový vstup G 1/4", jiné dle požadavku
Výstup konektor M12x1 4 (5)-pólový,

Přípustné teploty

měřená látka -20 až +80°C
provozní teplota -20 až +70 °C

Dovolené zatížení polovodičového relé

max. 500 mA, napájení 10 až 30 VDC

Přesnost nastavení

nastavitelná 0,5 až 100% z rozsahu

Hystereze

nastavitelná 0,5 až 100% z rozsahu

Analogový výstup

3-vodičový, přesnost 0,3%

Typové označení

S2400 2 x elektronický kontakt PNP nebo NPN

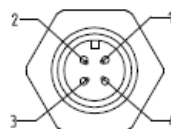
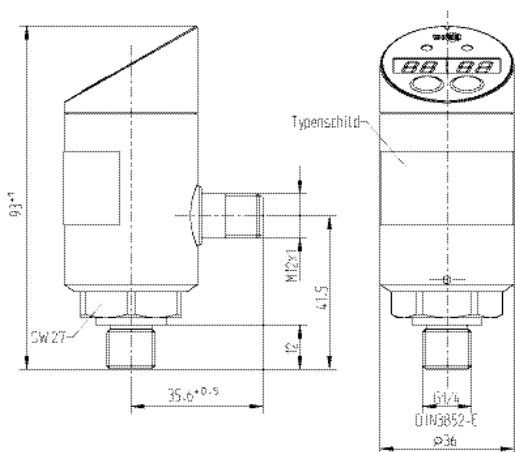
S2410 1 x elektronický kontakt PNP nebo NPN + analog. výstup 4 – 20 mA (0 – 10V)

S2420 2 x elektronický kontakt PNP nebo NPN + analog. výstup 4 – 20 mA (0 – 10V)

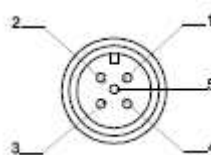
RAMSES sdružení, Aloisovská 116, 198 00 Praha 9 - CZ

tel. +420 266611106, tel.,fax + 420 266611105, e-mail: info@ramses.cz , [http:// www.ramses.cz](http://www.ramses.cz)

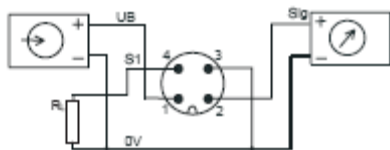
Rozsah	Max. přetížení	Rozsah	Max. přetížení	Rozsah	Max. přetížení
-1 - 2 bar	5 bar	0 - 10 bar	20 bar	0 - 400 bar	800 bar
-1 - 3 bar	5 bar	0 - 20 bar	40 bar	0 - 600 bar	1200 bar
-1 - 5 bar	10 bar	0 - 50 bar	100 bar	0 - 700 bar	1200 bar
-1 - 10 bar	20 bar	0 - 100 bar	200 bar		
0 - 2 bar	5 bar	0 - 160 bar	320 bar		
0 - 5 bar	10 bar	0 - 250 bar	500 bar		



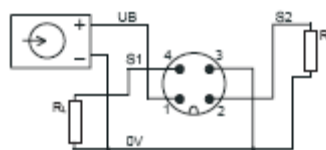
- 1–napájení-zelený
- 2–0V-modrý
- 3–kontakt S1-černý
- 4–kontakt S2 nebo anal. výstup - bílý



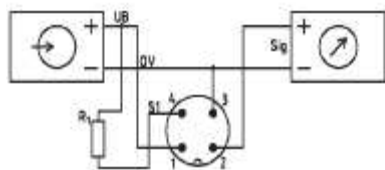
- 1–napájení-zelený
- 2–0V-modrý
- 3–kontakt S1-černý
- 4–kontakt S2-bílý
- 5–anal. výstup-hnědý



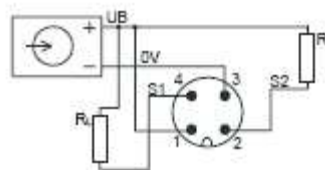
výstup p-kanál + anal. výstup



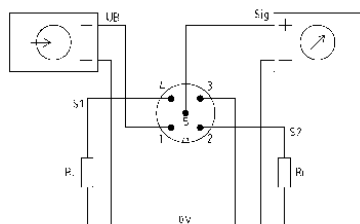
výstup 2 x p-kanál



výstup n-kanál + anal. výstup



výstup 2 x n-kanál



výstup 2 x p-kanál + anal. výstup