



## Tlakový spínač elektronický

**Výstup** 1 x nebo 2 x elektronický výstup s p-kanálem nebo n-kanálem



### Popis, použití

Elektronický tlakový spínač pracuje na základě Hallova efektu.

Spínač s Hallovým efektem nachází použití ve všech oblastech, kde je požadována vysoká spolehlivost polovodičového spínacího mechanismu. Zaručená životnost je minimálně 1 milion tlakových cyklů. Bezdotykové ovládní celého systému je zárukou velmi dlouhé životnosti. Svým provedením, technickými daty patří mezi kvalitní výrobky při nízkých nákladech na zařízení.

Pomocí pružně-elastického měřicího členu a za použití Hallova efektu dochází v okamžiku dosažení nastavené tlakové hodnoty ke spínacímu výstupu.

Polovodičový výstup může být dodán jako spínací nebo rozpínací.

Nastavení spínacího bodu se provádí přímo na tlakovém spínači pomocí nastavovacího šroubku. Provedení s dvojitým výstupem dovoluje realizaci dvupolohové regulace spojené do jednoho elektrického výstupu, např. regulace chodu kompresoru nebo čerpadla pro dodržení určité tlakové hladiny.

S integrovanou LED diodou pro signalizaci je jednoduchým řídicím a bezpečnostním zařízením s mnohostranným použitím ve strojírenství nebo průmyslu. Na požadavek provedení ATEX.

Pouzdro spínače je vyrobeno z eloxované mosazi.

Měřicí část je z mosazi do tlaku 40 bar nebo nerezové oceli pro vyšší tlaky.

Krytí IP 65 s konektorem M 12x1, IP 67 s kabelovým výstupem.

### Rozsahy a dovolené přetížení

viz. strana 2

### Připojení, konektory

Tlakový vstup G 1/4", jiné dle požadavku  
Výstup konektor M12x1 4-pólový,  
pevný kabel cca 2 m

### Přípustné teploty

měřená látka -20 až +80°C  
provozní teplota -25 až +85°C

### Dovolené zatížení polovodičového relé

max. 100 mA, napájení 10 až 30 VDC

### Přesnost nastavení

1 % z rozsahu

### Hystereze

menší jak 5 % z rozsahu, u rozsahu 16 a 25 bar menší jak 10 %.

### Typové označení, rozsahy v bar,

**S1100** pro rozsahy od -0,9 bar do 25 bar

**S1200** pro rozsahy od 60 bar do 600 bar

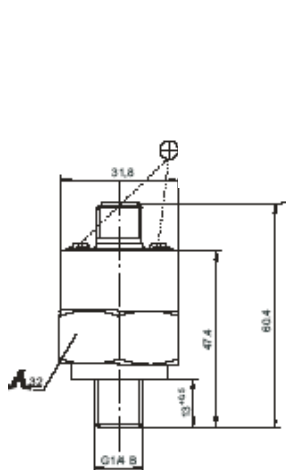
**S1100, S1200 - ATEX**

---

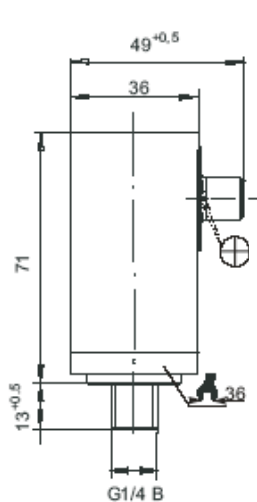
RAMSES sdružení, Aloisovská 116, 198 00 Praha 9 - CZ

tel. +420 266611106, tel.,fax + 420 266611105, e-mail: [info@ramses.cz](mailto:info@ramses.cz) , <http://www.ramses.cz>

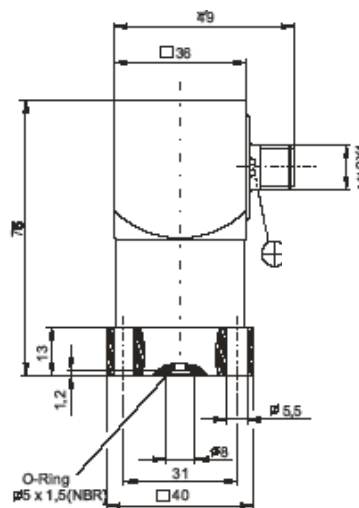
Rozsah	Max. přetížení	Rozsah	Max. přetížení
-0,9 .. -0,05 bar	4 bar	2,5 – 25 bar	40 bar
-0,4 .. -0,02 bar	1,6 bar	3 - 60 bar	120 bar
0,05 - 1 bar	4 bar	5 - 100 bar	200 bar
0,13 - 2,5 bar	10 bar	8 - 160 bar	320 bar
0,2 - 4 bar	16 bar	13 - 250 bar	500 bar
0,3 - 6 bar	24 bar	20 - 400 bar	800 bar
0,5 - 10 bar	30 bar	30 - 600 bar	1200 bar



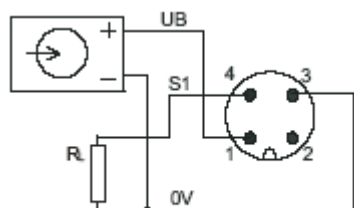
Do rozsahu 25 bar



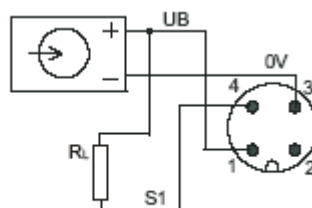
Nad rozsah 60 bar



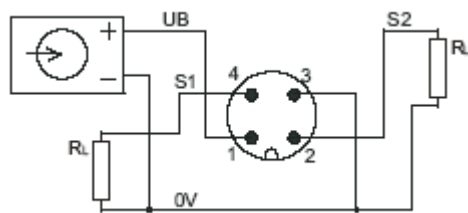
Připojení s přírubou



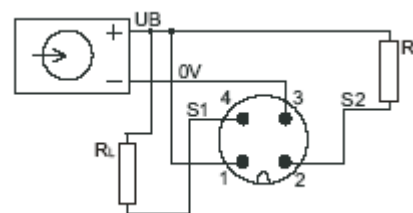
1 x p-kanál



1 x n-kanál



2 x p-kanál



2 x n-kanál

#### Zapojení kabelové vývodu

		kolík	barva vodiče
Napájení	UB	1	hnědá
napájení	0V	3	modrá
relé	S1	4	černá
relé	S2	2	bílá